

# 都市部の不動産の管理・所有者の皆様へ

都市部の不動産には、雨水を適切に流すための集排水路が整備され、専門の維持管理者が設計上の性能を維持するために努力しています。しかし、未だに雨水の集排水路内には蚊の繁殖地や堆積物が溜まり、設計上の排水量を維持できない問題が解決されていません。この問題の一つは、泥だめの清掃間隔です。排水性能を維持するための清掃ではありますが、清掃後に雨が降った後に残る水溜りが蚊の産卵場となり、蚊の増殖を招いて、薬剤投入など更なる環境負荷を与えています。また、雨水以外の流入を許容していることも、堆積物の問題を引き起こしています。その結果、雨水利用時の水質にも懸念があります。また、これらの問題はSDGsに基づく環境改善の源にも関わっており、解決が求められています。こうした問題を解決するためには、雨水以外の流入を極端に制限する必要があります。例えば、グレーチングの極細分別集水化を行うことで、維持管理が、グレーチングの下の見えない状況からの判断から、何時も確認できるグレーチング上で判断出来る為、大掛かりになる前、日常的な軽作業で管理が可能になり、コスト軽減と環境負荷の軽減が可能になります。今こそ、次世代の為に身近な雨水の集排水路において、環境改善を促進する決断をしてみませんか？皆様の思いやりの心が、より持続可能な都市環境の実現につながります。

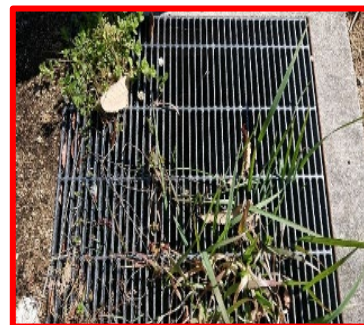
下記ご確認の上どうぞご検討お願いします。

## 適切な清掃をすれば蚊の繁殖場所に、**不適切**であれば排水障害へ

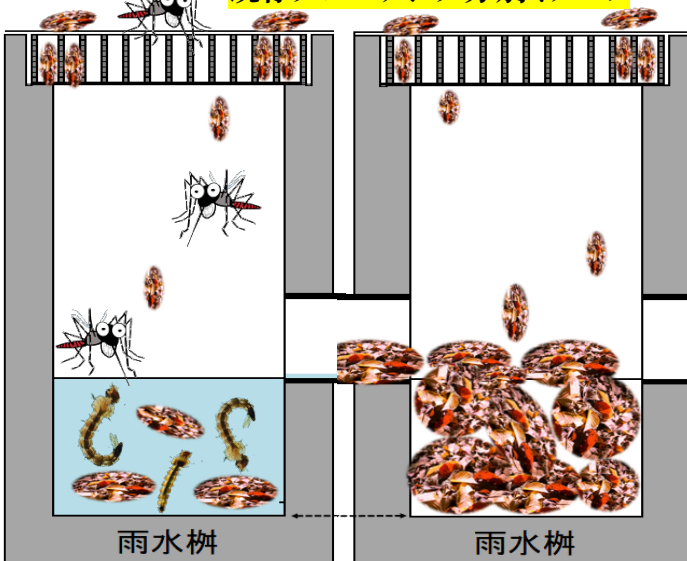
IGR剤投入、薬害不安



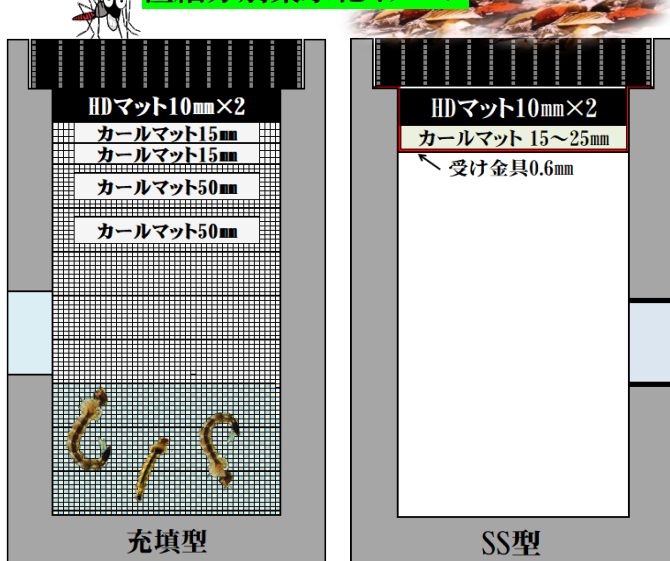
雑草の発芽、排水障害



既存グレーチング分別イメージ



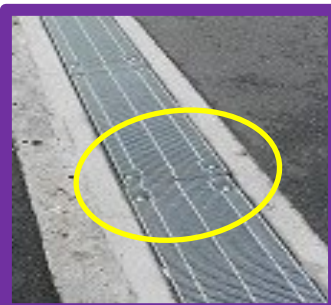
極細分別集水化イメージ



極細分別集水化

名称	分別集水マット(蚊絶滅マット):極細分別グレーチング
NETIS	国土交通省新技術情報提供システム 登録番号:KT-160137-VR
NeTIDa	東京都新技術情報データベース 登録番号:1701005

# グレーチングの下にはSDGsの複数の目標に影響を与えている源がある



## グレーチングの極細分別集水化の実施で周辺の落ち葉処理と同時の軽作業化



ゴミや落ち葉の堆積は無く、設計上の排水勾配が維持されている。



# グレーチング上の堆積状態の確認で維持管理するに変わる

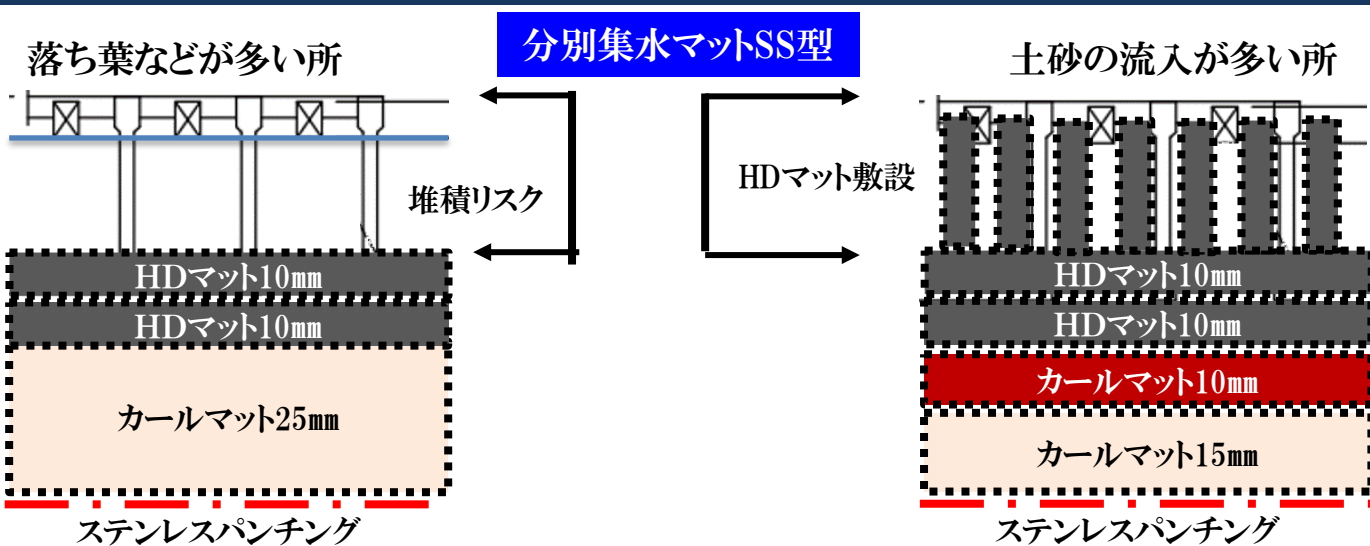


通常は、周囲のごみを掃除すると同時に、グレーチング上のゴミも処理する。降水量が20mmを超える等の、周囲のごみがグレーチング上に集中すると予測される時は、作業員を増やす。尚、堆積物量は場所や季節によって異なります。



落ち葉や花びらの季節性廃棄物は、風で舞うことで落ちた場所とは違う場所に集まることもあり発生源の特定が難しい。土砂の発生源と思われる場所に、根上りの確認できる大木がある場合は、根を張れるスペースが無いいため、表土を押し上げ、土砂が流れ出たと考えられる、注意が必要。

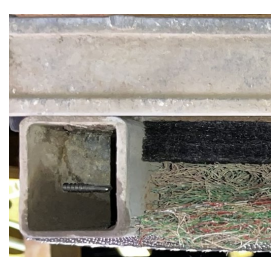
グレーチング上の堆積物の種類の特定で発生源を特定して、事前対策で廃棄物量を減らす。



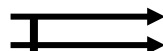
目幅  
10mm-30mm



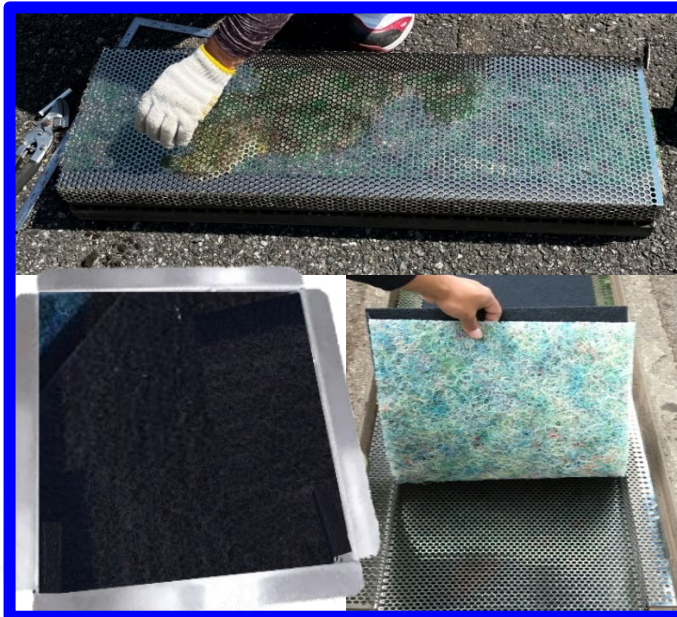
## 極細分別グレーチング



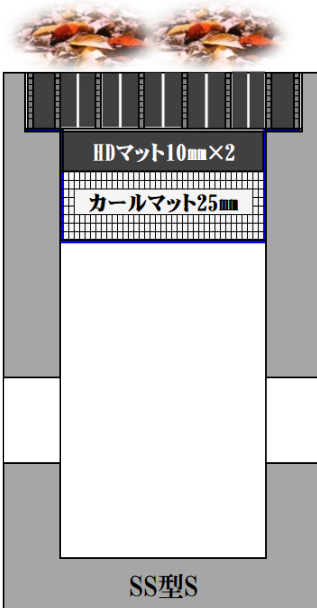
目幅10mm



# 雨水の集排水路内に堆積物があり、排水勾配が取れず困っている方へ



極細分別グレーチング又は分別集水マットSS型：雨水桝やU字溝の堆積物が多い所に敷設する。土砂、落ち葉の流入を防ぎ設計上の排水勾配と排水断面を維持する。



## 雨水桝への蚊の出入は物理的に不可能



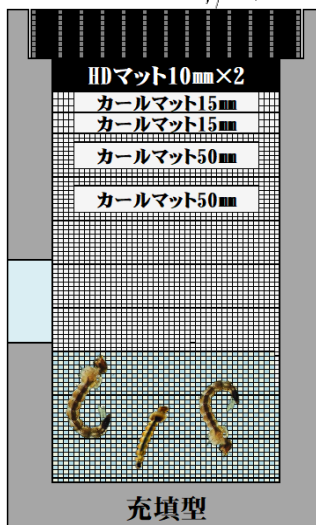
## グレーチングの開閉リスクと費用が激減



## グレーチング上の清掃だけで維持できる

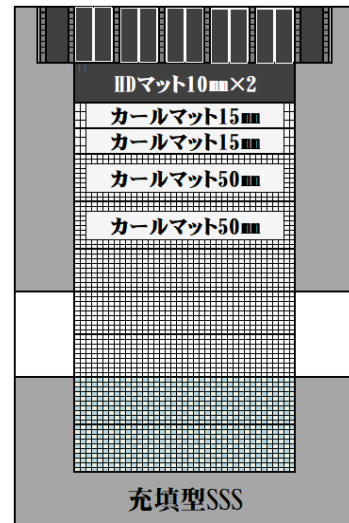
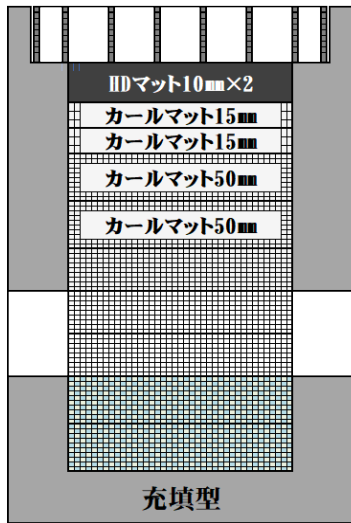
充填型：雨水桝に敷設するだけで蚊の出入が不可能、繁殖していた蚊も絶滅する。**緊急且つ恒久的な蚊媒介感染症拡散防止対策。**敷設後の雨水桝は二度と蚊の産卵場所に戻らない!!

薬剤不要



所有する敷地の雨水桝で蚊を増殖させ、蚊媒介感染症を拡散したくない方へ

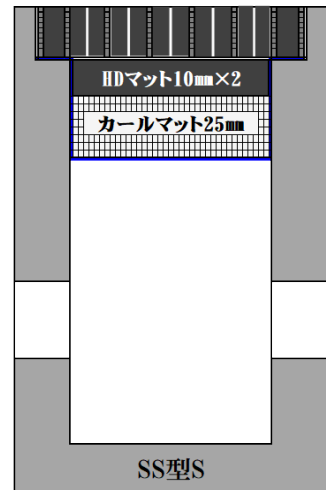
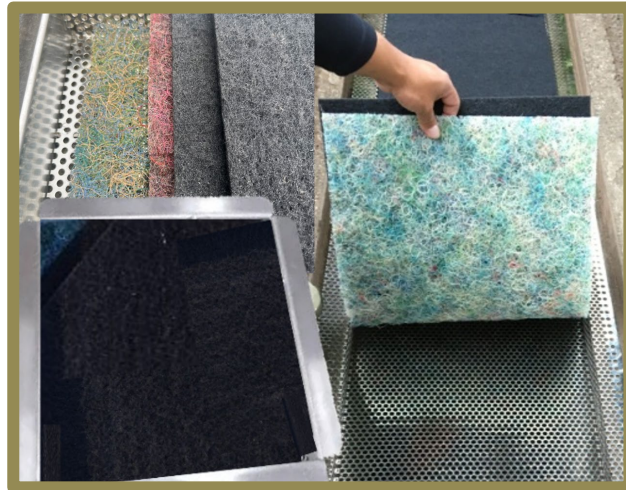
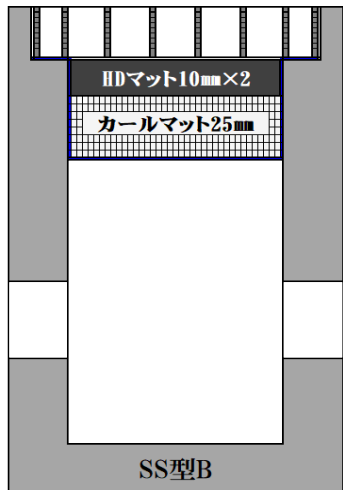
# 雨水桝用 分別集水マット 充填型 想定H=500mm 価格表



雨水桝内寸	想定深さ	分別	定 価
200角用充填型	H=500mm	45mm	15,520円
250角用充填型	H=500mm	45mm	19,389円
300角用充填型	H=500mm	45mm	34,322円
350角用充填型	H=500mm	45mm	61,762円
400角用充填型	H=500mm	45mm	61,762円
450角用充填型	H=500mm	45mm	77,191円
500角用充填型	H=500mm	45mm	77,191円

雨水桝内寸	想定深さ	分別	定 価
200角用充填型SSS	H=500mm	45mm+縦	24,331円
250角用充填型SSS	H=500mm	45mm+縦	30,233円
300角用充填型SSS	H=500mm	45mm+縦	47,877円
350角用充填型SSS	H=500mm	45mm+縦	77,350円
400角用充填型SSS	H=500mm	45mm+縦	79,383円
450角用充填型SSS	H=500mm	45mm+縦	97,523円
500角用充填型SSS	H=500mm	45mm+縦	99,557円

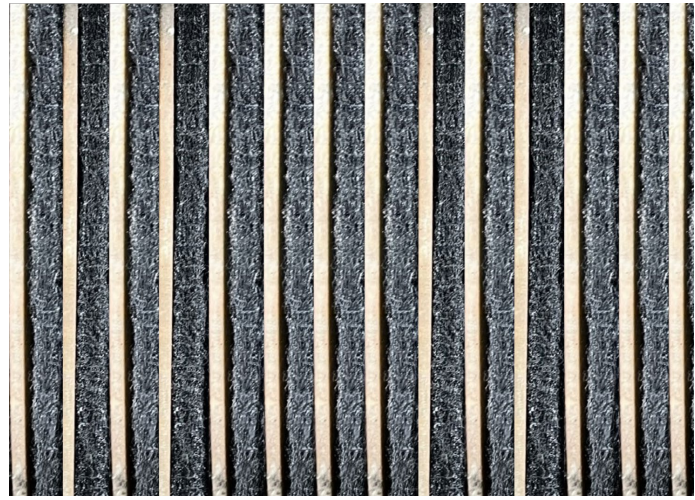
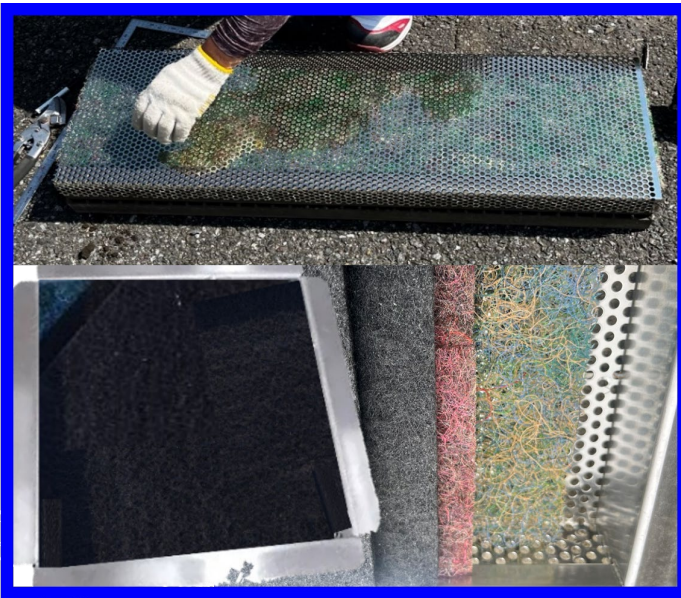
# 分別集水マット 雨水桝用SS型 価格表



雨水桝内寸	ステンレスカゴ	分別	定 価
200角用SS型B	t=1 φ5 P=8	45mm	32,511円
250角用SS型B	t=1 φ5 P=8	45mm	37,052円
300角用SS型B	t=1 φ5 P=8	45mm	42,814円
350角用SS型B	t=1 φ5 P=8	45mm	50,104円
400角用SS型B	t=1 φ5 P=8	45mm	54,184円
450角用SS型B	t=1 φ5 P=8	45mm	58,023円
500角用SS型B	t=1 φ5 P=8	45mm	62,113円

雨水桝内寸	ステンレスカゴ	分別	定 価
200角用SS型S	t=1 φ5 P=8	45mm+縦	41,321円
250角用SS型S	t=1 φ5 P=8	45mm+縦	47,896円
300角用SS型S	t=1 φ5 P=8	45mm+縦	56,369円
350角用SS型S	t=1 φ5 P=8	45mm+縦	65,692円
400角用SS型S	t=1 φ5 P=8	45mm+縦	71,805円
450角用SS型S	t=1 φ5 P=8	45mm+縦	78,356円
500角用SS型S	t=1 φ5 P=8	45mm+縦	84,479円

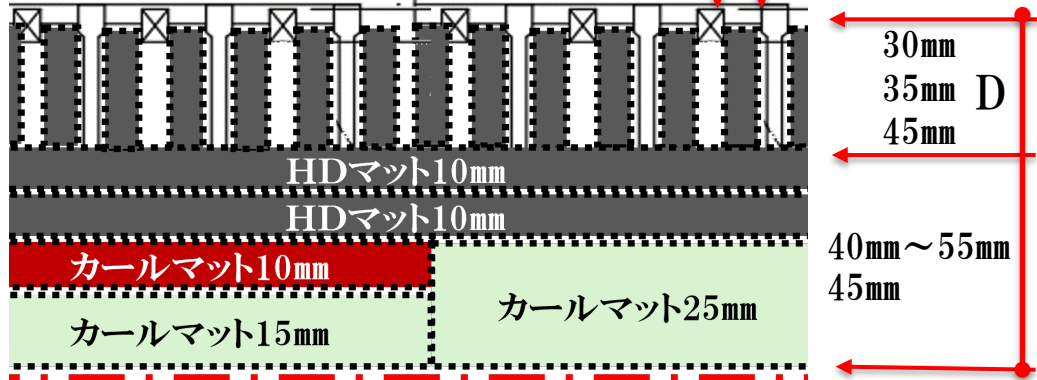
# 極細分別グレーチング価格表



砂止めタイプ

SSSG

W = 細目幅10mm



ステンスパンチングメタル t=1mm φ5mm P=8mm

## 極細分別グレーチング 雨水桝用

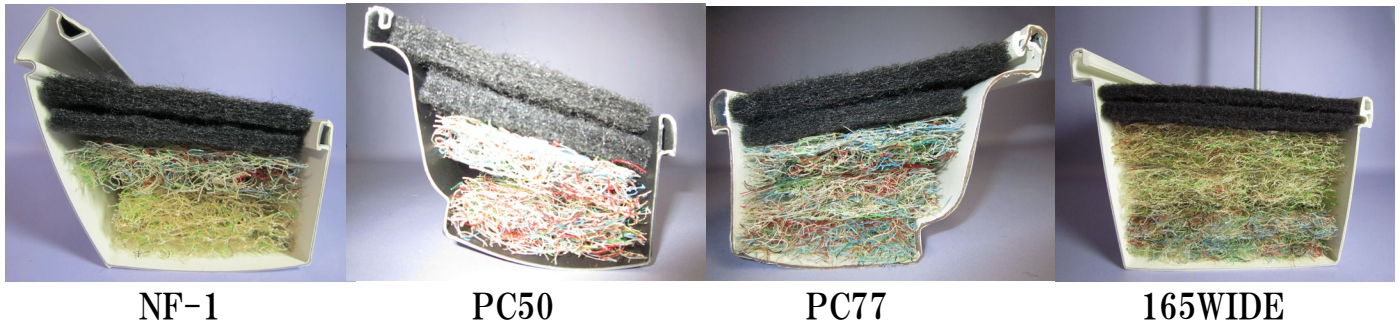
型番	T-20グレーチング	メッキ受枠寸法	ステンレスカゴ	極細分別	定価
KAHIRAN200角SSSG	H=25 細目P=15	L31X60X6 322X322四方	SPM t=1 φ5 P=8	HD10mmマット	57,151円
KAHIRAN250角SSSG	H=32 細目P=15	L38X60X6 370X370四方	SPM t=1 φ5 P=8	HD10mmマット	69,896円
KAHIRAN300角SSSG	H=32 細目P=15	L38X60X6 422X422四方	SPM t=1 φ5 P=8	HD10mmマット	83,039円
KAHIRAN350角SSSG	H=38 細目P=15	L44X60X6 470X470四方	SPM t=1 φ5 P=8	HD10mmマット	100,692円
KAHIRAN400角SSSG	H=38 細目P=15	L44X60X6 520X520四方	SPM t=1 φ5 P=8	HD10mmマット	104,835円
KAHIRAN450角SSSG	H=44 細目P=15	L50X60X6 570X570四方	SPM t=1 φ5 P=8	HD10mmマット	121,816円
KAHIRAN500角SSSG	H=44 細目P=15	L50X60X6 620X620四方	SPM t=1 φ5 P=8	HD10mmマット	131,259円

## 極細分別グレーチング U字溝用

型番	T-20 グレーチング	メッキ受枠寸法	ステンスパンチング	極細分別	定価
GOMIIRAN200U-SSSG	H87 細目P=15	L96X60X6	SPM t=1 φ5 P=8	HD10mmマット	122,652円
GOMIIRAN250U-SSSG	H88 細目P=15	L96X60X6	SPM t=1 φ5 P=8	HD10mmマット	131,125円
GOMIIRAN300U-SSSG	H88 細目P=15	L96X60X6	SPM t=1 φ5 P=8	HD10mmマット	138,528円
GOMIIRAN350U-SSSG	H89 細目P=15	L96X60X6	SPM t=1 φ5 P=8	HD10mmマット	155,578円
GOMIIRAN400U-SSSG	H89 細目P=15	L96X60X6	SPM t=1 φ5 P=8	HD10mmマット	180,463円
GOMIIRAN450U-SSSG	H90 細目P=15	L96X60X6	SPM t=1 φ5 P=8	HD10mmマット	216,282円
GOMIIRAN500U-SSSG	H90 細目P=15	L96X60X6	SPM t=1 φ5 P=8	HD10mmマット	231,202円

# 雨水利用必需品 = 軒樋の詰まり無し : 雪国水柱対 = 樋ヒーター効率UP

下記一部マット構成例 『各メーカー型番対応可能:断面寸法図を確認の上ご相談ください』



軒樋やスノーダクトへ樋ヒーターを設置する際に、分別集水マットを組み合わせることで、落ち葉やゴミの堆積を防ぎ、安定した排水空間を保ち、樋ヒーター周辺の分別集水マットが安定した保温空間を確保します。

## 分別集水マット【蚊絶滅マット】施工手順

