

あなたの街の雨水の集排水路の問題は繋がっています。

サンドストップGで解決。

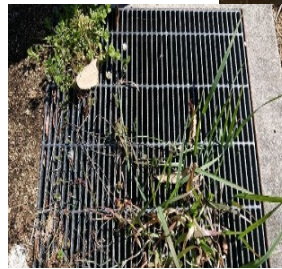
合流式下水道の問題



公共インフラの老朽化が問題視される中、下水道は硫化水素で常に劣化しています。特に合流式下水道は、雨水の流入により大雨時の内圧上昇で物理的劣化が進行します。さらに、砂や落ち葉等が流れ込み、内壁を削ることを促進するウエットプラスト現象で内壁劣化を加速させています。

敷地内雨水排水路の問題

ポウフラ繁殖→
雑草の発芽↓



雨水枡を適切に清掃をすれば蚊の繁殖場所に、不適切であれば排水障害へ

グレーチングの上って、写真Aみたいにいつもキレイに見えるよね。でも、実は雨が降ると写真Bの様に溜まっていたゴミがそのまま流れ込んで、下水道に負担をかけちゃうんだ。しかも、雨が止む頃には水の流れが弱くなって、ゴミが排水路の中に溜まっちゃって、又こんな風に排水の邪魔になるんだよね。だから本当は、雨が止んだ後にグレーチングの下に溜まったゴミを取り除かないといけなくないけど、これがまた大変で、グレーチングを開けるのも手間だし、低い体勢でゴミをすくい上げるのもすごくきつい。しかも、作業員の確保や安全対策にもお金がかかるし、せっかく清掃しても、雨水枡なんて蚊が発生しやすくなって、蚊媒介感染症のリスクまで上がっちゃうからIGR剤を入れる手間もかかるんだよ。ホントは雨水利用を考えると入れたくないけどね！

今のままでは
大変？



写真A



見た目が綺麗で安心してしまおう！

写真B



グレーチング下は土砂や落ち葉で一杯

これからは
これだね！



今までは、ゴミをそのまま排水路に流して、後から汚泥化した堆積物を取り除くのが普通だったのね。でも、このサンドストップGなら流れ込む前にゴミをキャッチできるのよ！写真C:雨が止んだら周りの掃除と一緒に片付けられるし、下水道にも負担をかけないの。すごく合理的なのよ！写真D:落ち葉がいっぱい詰まった様に見えるけど、写真E:中を見ると堆積物も無くキレイな状態で排水勾配も守られてるから見えない所で雨水は正常に流れているのよ！



←エアブロワー
落ち葉掻き出し動画

写真C



掃除は集めてポイ簡単！

キャッチするとゴミが詰まった様に見える

堆積物はなく排水勾配も保たれている

写真D



写真E



グレーチング上で固形物をせき止める事で合理的な維持管理に変わります



グレーチング上で固形物をせき止める：落ち葉や花びらなどの季節性廃棄物は、樹木の成長とともに増加します。また、枝の伸びや風の影響で雨水樹の管轄外に集まることもあり、発生源の特定が難しくなりますが、剪定時期の調整に役立ちます。土砂の発生源として、遊び場に加え、大木の根上りがある場所も考えられます。根を張るスペースが不足すると表土が押し上げられ、土砂流出や倒木のリスクが高まるため、事前対策が可能です。さらに、花が散る時期には人的廃棄物も増える傾向があり、発生源ごとの事前対策が可能になります。このように、堆積物の可視化は環境変化の兆候となり、適切な管理の指標として活用できます。



充填型：緊急かつ恒久的な蚊媒介感染症物理的対策。
雨水樹に敷設するだけで、蚊の出入りを完全に遮断。すでに繁殖しているボウフラや成虫も動きを制限され、約1週間で駆除されます。設置後の雨水樹は蚊の産卵場所に戻らないため、IGR剤などの薬剤投入が不要となり、人員やコストを削減し、省人化に貢献します。



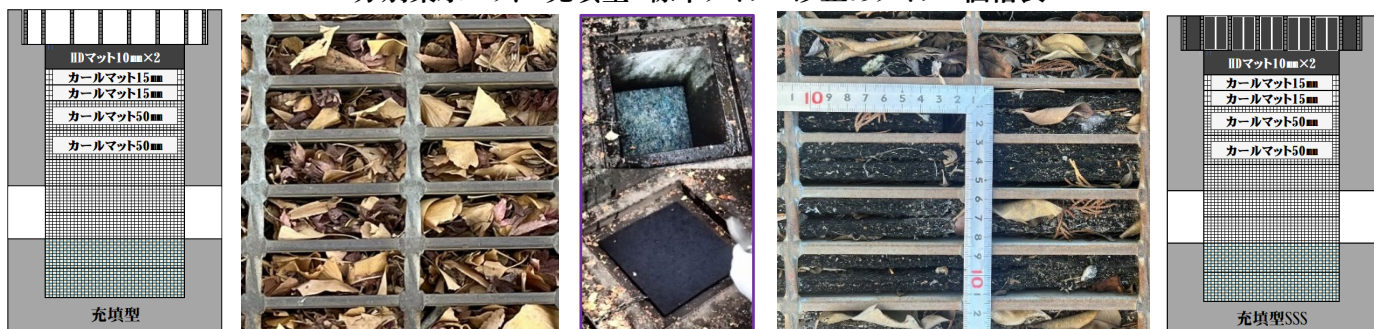
グレーチングに入った砂、砂利、落ち葉をエアブロウで簡単に掻き出せます。

サンドストップGまたは 分別集水マット (既存グレーチング用)を導入することで、下記表の①～⑧の問題を一挙に解決できます。これにより、関連する経費や人的負担を大幅に削減し、維持管理の省人化に貢献します。

こんなお悩みはありませんか？ 下水道配管に優しい対策で、まとめて解決できます		対策商品名
①	既存のグレーチングが劣化交換、目幅を変更したい、または新しく設置したい	サンドストップG
②	堆積物を処理したいが、作業をする時期の判断が難しく、安全対策や作業員確保にも課題	・グレーチング変更＝サンドストップG ・既存のグレーチングをそのまま利用する場合は分別集水マット
③	雨水樹ではボウフラの繁殖や臭気の苦情を防ぎ、衛生を改善して感染拡散を防ぎたい	
④	グレーチングの固定に盗難防止ロックが増え、鍵やアクセサリーの落下には時間が掛かる	
⑤	樹木の根上りがりや雨による浸食で土砂が流出するため補充のための費用がかかる	
⑥	雨水活用を進めたいので薬剤や落ち葉、虫の死骸などが混入しないようなインフラにしたい	
⑦	敷地内のゴミが雨水とともに流出し、下流に影響を与えないよう、敷地内で処理したい	
⑧	合流式下水道地域の為敷地内から流れ出た固形物が負担掛けている為改善したい	

NETIS	NeTIDa	極細分別グレーチング(サンドストップG)：分別集水マット(蚊絶滅マット)
		NETIS:国土交通省新技術情報提供システム 登録番号：KT-160137-VR https://www.netis.mlit.go.jp/
		NeTIDa:東京都新技術情報データベース 登録番号：1701005 https://www.kensetsu.metro.tokyo.lg.jp/documents/d/kensetsu/1701005

分別集水マット 充填型 標準タイプ 砂止めタイプ 価格表

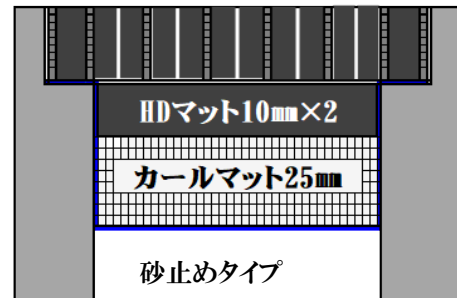
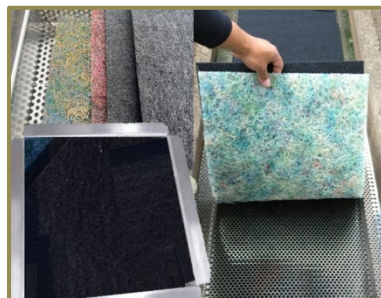
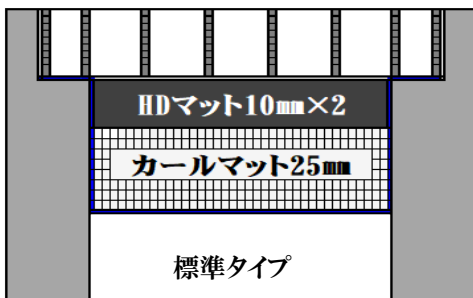


雨水樹内寸	想定深さ	分別	定価
200角用充填型	H=500mm	45mm	15,520円
250角用充填型	H=500mm	45mm	19,389円
300角用充填型	H=500mm	45mm	34,322円
350角用充填型	H=500mm	45mm	61,762円
400角用充填型	H=500mm	45mm	61,762円
450角用充填型	H=500mm	45mm	77,191円
500角用充填型	H=500mm	45mm	77,191円



雨水樹内寸	想定深さ	分別	定価
200角用充填型SSS	H=500mm	45mm+縦	24,331円
250角用充填型SSS	H=500mm	45mm+縦	30,233円
300角用充填型SSS	H=500mm	45mm+縦	47,877円
350角用充填型SSS	H=500mm	45mm+縦	77,350円
400角用充填型SSS	H=500mm	45mm+縦	79,383円
450角用充填型SSS	H=500mm	45mm+縦	97,523円
500角用充填型SSS	H=500mm	45mm+縦	99,557円

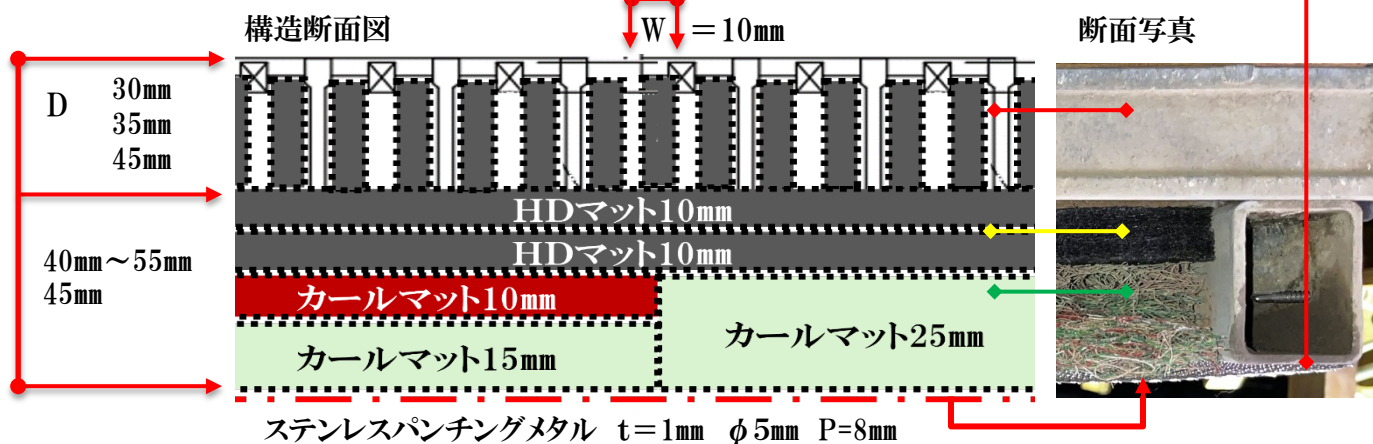
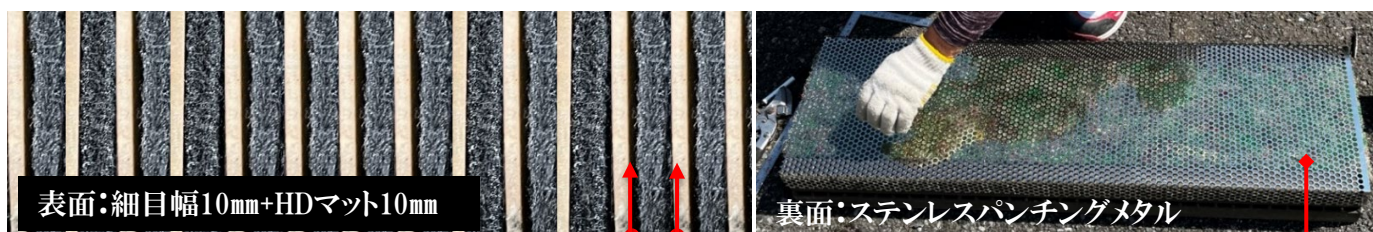
分別集水マット 雨水桝用SS型 標準タイプ 砂止めタイプ 価格表



雨水桝内寸	ステンレスカゴ	分別	定 価
200角用SS型B	t=1 φ5 P=8	45mm	32,511円
250角用SS型B	t=1 φ5 P=8	45mm	37,052円
300角用SS型B	t=1 φ5 P=8	45mm	42,814円
350角用SS型B	t=1 φ5 P=8	45mm	50,104円
400角用SS型B	t=1 φ5 P=8	45mm	54,184円
450角用SS型B	t=1 φ5 P=8	45mm	58,023円
500角用SS型B	t=1 φ5 P=8	45mm	62,113円

雨水桝内寸	ステンレスカゴ	分別	定 価
200角用SS型S	t=1 φ5 P=8	45mm+縦	41,321円
250角用SS型S	t=1 φ5 P=8	45mm+縦	47,896円
300角用SS型S	t=1 φ5 P=8	45mm+縦	56,369円
350角用SS型S	t=1 φ5 P=8	45mm+縦	65,692円
400角用SS型S	t=1 φ5 P=8	45mm+縦	71,805円
450角用SS型S	t=1 φ5 P=8	45mm+縦	78,356円
500角用SS型S	t=1 φ5 P=8	45mm+縦	84,479円

グレーチングの新設、取り換え=サンドストップG (極細分別集水グレーチング)



ステンレスパンチングメタル t=1mm φ5mm P=8mm

サンドストップG 雨水桝用

型番	T-20グレーチング	メッキ受枠寸法	ステンレスカゴ	極細分別	定 価
KAHAIREN200角SSSG	H=25 細目P=15	L31X60X6 322X322四方	SPM t=1 φ5 P=8	HD10mmマット	57,151円
KAHAIREN250角SSSG	H=32 細目P=15	L38X60X6 370X370四方	SPM t=1 φ5 P=8	HD10mmマット	69,896円
KAHAIREN300角SSSG	H=32 細目P=15	L38X60X6 422X422四方	SPM t=1 φ5 P=8	HD10mmマット	83,039円
KAHAIREN350角SSSG	H=38 細目P=15	L44X60X6 470X470四方	SPM t=1 φ5 P=8	HD10mmマット	100,692円
KAHAIREN400角SSSG	H=38 細目P=15	L44X60X6 520X520四方	SPM t=1 φ5 P=8	HD10mmマット	104,835円
KAHAIREN450角SSSG	H=44 細目P=15	L50X60X6 570X570四方	SPM t=1 φ5 P=8	HD10mmマット	121,816円
KAHAIREN500角SSSG	H=44 細目P=15	L50X60X6 620X620四方	SPM t=1 φ5 P=8	HD10mmマット	131,259円

サンドストップG U字溝用

型番	T-20グレーチング	メッキ受枠寸法	ステンレスパンチング	極細分別	定 価
GOMIIRAN200U-SSSG	H87 細目P=15	L96X60X6	SPM t=1 φ5 P=8	HD10mmマット	122,652円
GOMIIRAN250U-SSSG	H88 細目P=15	L96X60X6	SPM t=1 φ5 P=8	HD10mmマット	131,125円
GOMIIRAN300U-SSSG	H88 細目P=15	L96X60X6	SPM t=1 φ5 P=8	HD10mmマット	138,528円
GOMIIRAN350U-SSSG	H89 細目P=15	L96X60X6	SPM t=1 φ5 P=8	HD10mmマット	155,578円
GOMIIRAN400U-SSSG	H89 細目P=15	L96X60X6	SPM t=1 φ5 P=8	HD10mmマット	180,463円
GOMIIRAN450U-SSSG	H90 細目P=15	L96X60X6	SPM t=1 φ5 P=8	HD10mmマット	216,282円
GOMIIRAN500U-SSSG	H90 細目P=15	L96X60X6	SPM t=1 φ5 P=8	HD10mmマット	231,202円

本製品は上記機関に登録済みのため、公共事業でも安心してご利用いただけます。なお、既存のグレーチングをそのまま使用しながらサンドストップGの効果を得たい場合は、分別集水マットで対応可能です。ご相談は右記アドレスでお願いします。

一般社団法人 産学技術協会
<https://sangaku.org/>
 お問い合わせ: aiuto_lab@sangaku.org

